



7ⁿ BIENNALE
ΝΕΩΝ ΕΛΛΗΝΩΝ
ΑΡΧΙΤΕΚΤΟΝΩΝ

ΕΛΛΗΝΙΚΟ ΙΝΣΤΙΤΟΥΤΟ ΑΡΧΙΤΕΚΤΟΝΙΚΗΣ

ΔΗΜΗΤΡΗΣ ΘΩΜΟΠΟΥΛΟΣ

ΣΥΝΕΡΓΑΤΕΣ: ANNY ΡΟΥΣΣΟΥ,

ΤΑΣΟΣ ΚΑΝΕΛΛΟΣ, ΝΙΚΟΛΕΤΤΑ ΚΑΝΕΛΛΟΥ

ΜΕΛΕΤΗ: 2009-10

DIMITRIS THOMOPOULOS

ASSOCIATE ARCHITECTS: ANNIE ROUSSOU,

TASSOS KANELLOS, NIKOLETTA KANELLOU

3D VISUALIZATIONS: TASSOS KANELLOS

DESIGN: 2009-10

ΚΑΤΟΙΚΙΑ ΣΤΟ ΠΑΛΑΙΟ ΦΑΛΗΡΟ

Κεντρική ιδέα της σύνθεσης ήταν η δημιουργία ενός γεωμετρικού στερεού από το οποίο αφαιρούνται κάθε φορά τμήματα μονού ή διπλού ύψους δημιουργώντας χώρους σε εσοχή που αφήνουν το φως να εισχωρήσει στο εσωτερικό του κτιρίου ενώ παράλληλα τα διαφορετικά επίπεδα αποκτούν εσωτερικές θεάσεις.

Κάθε στάθμη του κτιρίου στεγάζει διαφορετικές χρήσεις που συνδέονται κατακόρυφα μέσω κλιμακοστασίου και ανελκυστήρα, στη στάθμη του ισογείου βρίσκεται η είσοδος της κατοικίας και μια μικρή εσωτερική πισίνα, ενώ στη πρώτη στάθμη ένας αυτόνομος ξενώνας με μικρό wc και κουζίνα που εκτονώνονται σε ένα μεγάλο εξωτερικό ημιυπαίθριο που βλέπει προς τον διπλού ύψους χώρο της εισόδου, εξασφαλίζοντας το μέγιστο δυνατό ηλιασμό. Στο δεύτερο επίπεδο τοποθετούνται οι χώροι ύπνου της κατοικίας. Ένα μεγάλο υπνοδωμάτιο με λουτρό και γκαρνταρόμπα καθώς και ένα μικρότερο βοηθητικό δωμάτιο, που κοιτάζουν προς τον μεγάλο, διπλού ύψους κενό χώρο της pilotis. Οι χώροι διημέρευσης τοποθετούνται στο υψηλότερο επίπεδο της κατοικίας σε στάθμη με μεγαλύτερο ύψος από τις υπόλοιπες και ένα εσωτερικό πατάρι, για την εκμετάλλευση της θέας και του ηλιασμού αλλά και της υπαίθριας εκτόνωσης στα διαδοχικά δώματα, φυτεμένα και βατά.



Ο **Δημήτρης Θωμόπουλος** σπούδασε αρχιτεκτονική στο ΕΜΠ (1999) και έλαβε μεταπτυχιακό τίτλο ΕΜΠ (2001). Διδάσκει ως λέκτορας στο τμήμα αρχιτεκτονικού σχεδιασμού και κατασκευών του τμήματος αρχιτεκτόνων του ΔΠΘ.

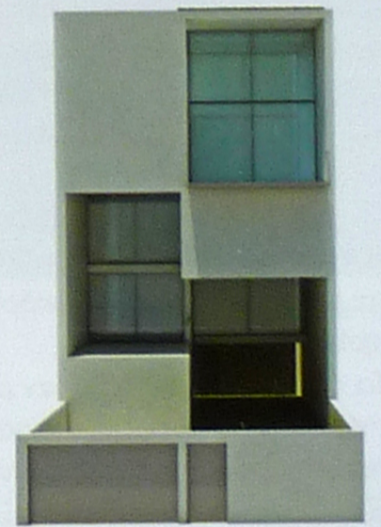
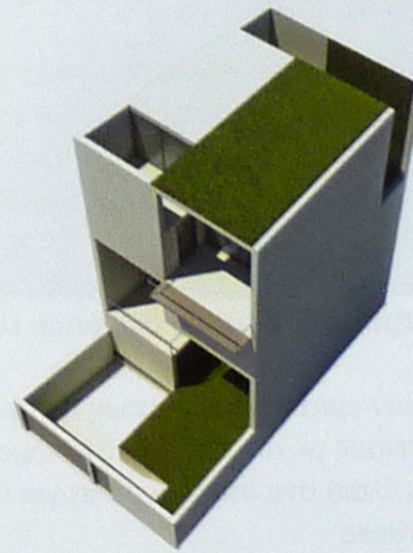
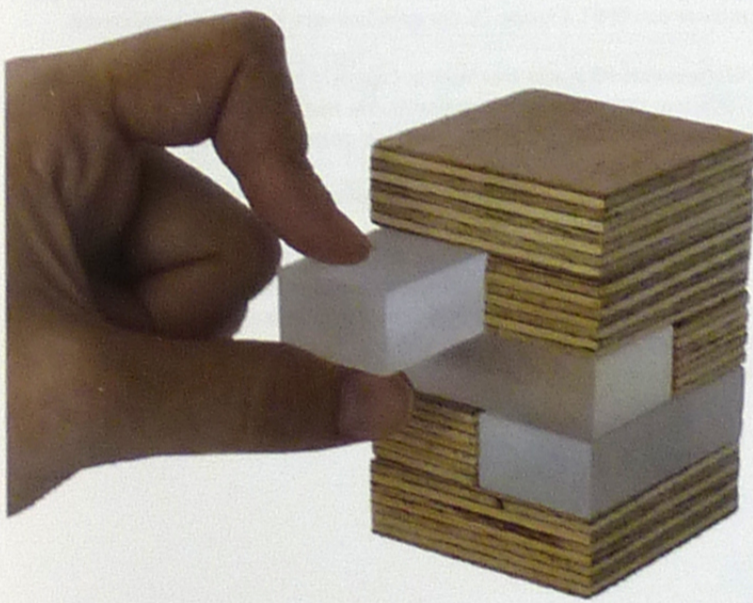
Dimitris Thomopoulos is an architect (NTUA 1999) and holds a Masters Degree (NTUA 2001). He is currently a Lecturer at the Department of Architectural Design in the School of Engineering of the Democritus University of Thrace.

RESIDENCE IN PALAIO FALIRO

The design concept was the creation of a geometric volume from which parts of single or double height are deducted shaping recesses that allow light to penetrate the interior of the building.

Each level of the building houses different uses vertically connected via staircase and elevator. At ground floor level is the entrance of the residence and a small indoor swimming pool, while the first level of an autonomous small guesthouse with kitchen and wc has direct access to a large outdoor space that faces the double height entrance space, ensuring maximum insolation. The sleeping areas of the residence are placed at the second level, a main bedroom with bathroom and walking closet and a smaller utility room, looking towards the large, double-height space of pilotis.

The living areas are placed at the highest level, in a double height space with a mezzanine which has access to green roof.



Τμήν | Section

